

“Vandaag bak ik, morgen brouw ik...”

Professionele etikettering van de verschillende componenten van de bierbrouwset van Customized Drinks GmbH

Hoe heeft Repelsteeltje dat destijds eigenlijk gedaan? Want zelf bier brouwen was tot nu toe best wel lastig. En juist daarom ontwikkelde Customized Drinks GmbH uit München de zogenaamde ‚bierbrouwset‘. Met deze bierbrouwset kun je binnen tien minuten het gistproces in gang zetten. En al na een week kun je van je zelf gebrouwen biertje genieten. Klanten kunnen hun bierbrouwset individueel samenstellen uit verschillende soorten bier, hop en aroma’s. De componenten van de bierbrouwset worden door een semi-automatisch etiketteersysteem met geïntegreerde kleurenprinter van etiketten voorzien. Een systeem van Weber Marking Systems GmbH - expert op het gebied van identificatie van producten en verpakkingen.

“We stonden destijds in een drankwinkel en wilden bier kopen,” aldus Wolfgang Westermeier, tegenwoordig directeur van Customized Drinks GmbH. De uniforme smaak van de biersoorten die tot dan toe te koop waren, wekte bij hem en zijn vrienden de wens om zelf bier te gaan brouwen. Dat moest niet alleen makkelijk en snel gaan, het resultaat moest ook qua smaak verscheiden zijn – het idee voor de bierbrouwset was geboren.

100 verschillende smaken bier

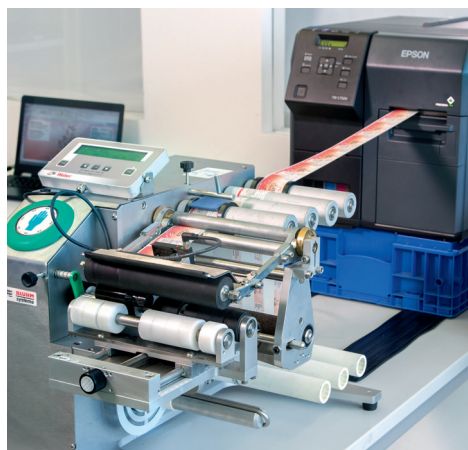
De klanten kunnen nu online in drie stappen hun eigen bierbrouwset samenstellen. Er zijn biersoorten zoals pils, licht, donker en wit bier beschikbaar, evenals diverse soorten hop van mild tot pittig. Ook de aroma’s zijn interessant: naast vruchten, kruiden en specerijen, kunnen houtsnippers en aromahopsoorten individueel geselecteerd en/of gecombineerd worden. En zo kun je bier brouwen in 100 verschillende smaken.

Alle componenten van de individuele bierbrouwsets moeten duidelijk worden gekenmerkt, opdat de klanten thuis met de gebruiksaanwijzing in de hand op de juiste manier met de gisting aan de slag kunnen gaan. De hopvloeistof wordt bijvoorbeeld geleverd in kleine glazen flesjes. Deze flesjes worden van etiketten voorzien door een Geset 141P print- en aanbrenghetingsysteem uit het leveringspro-

gramma van Weber Marking Systems GmbH uit Rheinbreitbach (Duitsland) - een expert op het gebied van identificatie van producten en verpakkingen. Het systeem bestaat uit een Epson C7500 kleuren-etikettenprinter en een etiketteermachine. „De Geset 141P heeft een aantal eigenschappen die precies aansluiten op onze eisen“, aldus Wolfgang Westermeier: „Wij moeten heel veel kleine batches van 30 tot 1.000 componenten etiketteren, maken gebruik van flink wat printbestanden, maar willen ook kwalitatief hoogwaardige labels“.

Thermische inkjetprinter met een resolutie van 1.200 dpi

De Epson C7500 kan net als een conventionele printer op elke pc worden aangesloten. Er kunnen verschillende soorten printbestanden zoals pdf of jpg verwerkt worden. De etikettenprinter maakt gebruik van een speciale inkjet-technologie: de ‚Micro Piezo technologie‘. In tegenstelling tot conventionele printers verplaatst de printkop zich niet horizontaal over het te printen oppervlak. De C7500 kan in één keer de volledige afdrubbreedte van 108 millimeter printen – dus ook zonder rand – in de kleuren CMYK. De etiketten kunnen tot een snelheid tot 300 mm/sec in full colour worden afgedrukt. De resolutie van de afdrucken is maximaal 1.200 dpi.



Omdat de flesjes met hopvloeistof niet alleen waterige stoffen bevatten, maar ook glycol en/of ethanol, moet de gekleurde etikettenopdruk bestand zijn tegen water en oplosmiddelen. „Wij gebruiken daarom niet alleen speciale inkten, maar ook een bijzonder materiaal etiketten“, aldus Wolfgang Westermeier. Om uitvloeien en vlekvorming van de inkt te voorkomen, maakt Customized Drinks GmbH gebruik van DuraBrite® inkten van Epson. Bij deze inkten worden de individuele pigmentdeeltjes beschermd door een transparante waslaag. De inkt is bestand tegen krachtig UV-licht, oplosmiddelen en zout water. De inkt is zelfs zeewaterbestendig conform BS 5609.

Hoogwaardig etikettenmateriaal voor een optimaal afdrukresultaat

Ook de polypropyleen etiketten van Weber Marking Systems garanderen een optimale print- en etiketteerbaarheid. Bovendien wordt met een zogenaamde ‚Auto Nozzle Check‘ regelmatig de toestand van de ‚inkt-nozzles‘ gecontroleerd. Daarnaast controleert de C7500 met behulp van de ‚Auto Ink Droplet Detection‘ voortdurend het afdrukresultaat. Nog voordat er afdrukken met ongewenste strepen ontstaan, voert de printer automatisch een reinigingsroutine uit.

De Epson C7500 is voorzien van een Geset etiketteermachine, die Weber Marking Systems speciaal voor deze kleuren-etikettenprinter heeft ontwikkeld. Omdat het afdrukken continu plaatsvindt, maar het aanbrengen van de etiketten stapsgewijs gebeurt, worden de gedrukte etiketten eerst in een aantal lussen gebufferd, voordat ze op de producten worden aangebracht. Want voor het aanbrengen een etiket moet een van de 36 medewerkers van Customized Drinks GmbH eerst met de hand een glazen flesje in het produktvak leggen. Met een druk op de knop wordt het product vervolgens rondgedraaid en wordt er met behulp van de ‚Wipe-On‘ methode heel nauwkeurig en rimpelloos een voorgedrukt etiket om het product gewikkeld. De Geset 141P kan tot 30 producten per minuut van een etiket voorzien.

„Wij groeien voortdurend. Het is heel goed mogelijk, dat wij het etiketteren van onze producten op middellange tot lange termijn nog verder zullen automatiseren“, aldus Wolfgang Westermeier: „Maar gelukkig heeft Weber Marking Systems nog veel grotere Geset systemen, die voor ons geschikt zouden zijn!“ Wat zou Repelsteeltje daarvan vinden? Waarschijnlijk zou hij vol vreugde rond zijn bierbrouwset dansen!

„Wij moeten heel veel kleine batches van 30 tot 1.000 componenten etiketteren, maken gebruik van flink wat printbestanden, maar willen ook kwalitatief hoogwaardige labels.“

Wolfgang Westermeier, Tegenwoordig Directeur



European Headquarter